

## LOCATION T2 34.19M213004 - 550 €/ mois

13004 Marseille 04

### DESCRIPTION

A louer un type 2 d'une surface de 34.19m2 comprenant une pièce principale avec un coin cuisine, une chambre, une salle d'eau avec wc, et une petite pièce pouvant servir de dressing ou bureau.

L'appartement se situe dans un immeuble comprenant 8 appartements, au calme, proche des commodités et des commerces.

Le loyer est de 520 euros auquel il faut ajouter une provision sur charges de 30 euros faisant l'objet d'une régularisation en fin d'année.

Le dépôt de garantie est de 520 euros, les frais d'agence sont de 442 euros.

Le bien est disponible de suite

### INFORMATIONS

**Surface habitable** : 34 m<sup>2</sup>

**Nb pièce(s)** : 2

**Nb chambre(s)** : 1

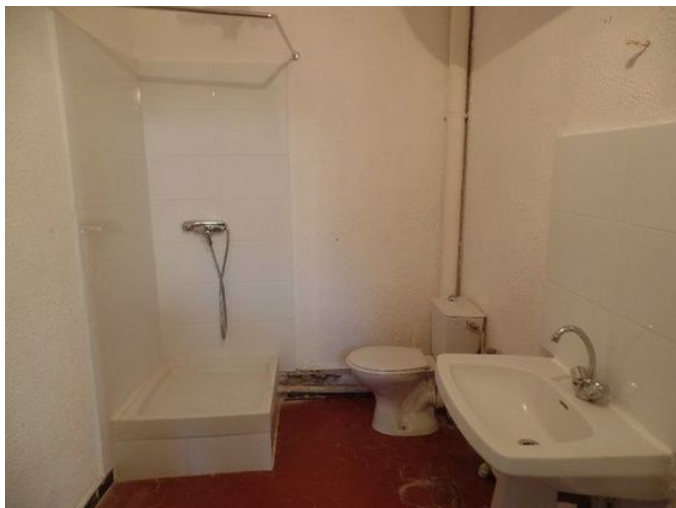
### HONORAIRES

**Honoraires** : 442 € (80%)

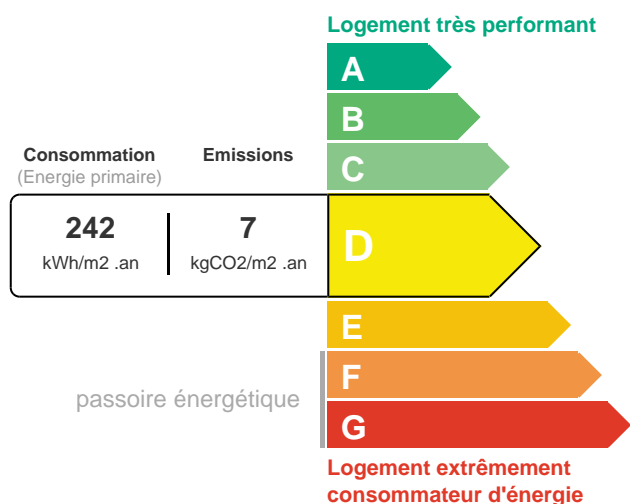
**Dépôt de garantie** : 520 €

### ESTIMATION DES COÛTS ANNUELS D'ÉNERGIE

Entre 530 € et 750 € par an - Date de l'estimation : 01/01/2021



### DPE / GES



### VOTRE AGENCE

La residence gestion - 43 Rue de Forbin 13002 Marseille 02 - Tél : 04 91 52 60 25 / 06 26 78 42 37 - Mail : contact@laresidence-gestion.com